



Calendrier des collectes des déchets 2025

Viscomtat • Ste-Agathe

Celles-sur-Durolle • Chabreloche (secteurs sud)



Ordures ménagères (bac vert ou bordeaux) : le MERCREDI

Emballages recyclables (bac jaune) : 1 VENDREDI sur 2



Rappel : merci de sortir votre bac la veille au soir du jour de collecte et le rentrer une fois collecté.

| JANVIER | | FÉVRIER | | MARS | | AVRIL | | MAI | | JUIN | |
|------------|----|------------|----|-----------|----|------------|----|------------|----|------------|----|
| 1 M FÉRIÉ | | 1 S | | 1 S | | 1 M | 14 | 1 J FÉRIÉ | | 1 D | |
| 2 J | | 2 D | | 2 D | | 2 M | | 2 V | | 2 L | |
| 3 V | | 3 L | | 3 L | | 3 J | | 3 S | | 3 M | 23 |
| 4 S | 01 | 4 M | 06 | 4 M | 10 | 4 V | | 4 D | | 4 M | |
| 5 D | | 5 M | | 5 M | | 5 S | | 5 L | | 5 J | |
| 6 L | | 6 J | | 6 J | | 6 D | | 6 M | 19 | 6 V | |
| 7 M | 02 | 7 V | | 7 V | | 7 L | | 7 M | | 7 S | |
| 8 M | | 8 S | | 8 S | | 8 M | 15 | 8 J FÉRIÉ | | 8 D | |
| 9 J | | 9 D | | 9 D | | 9 M | | 9 V | | 9 L FÉRIÉ | |
| 10 V | | 10 L | | 10 L | | 10 J | | 10 S | | 10 M | 24 |
| 11 S | | 11 M | 07 | 11 M | 11 | 11 V | | 11 D | | 11 M | |
| 12 D | | 12 M | | 12 M | | 12 S | | 12 L | | 12 J | |
| 13 L | | 13 J | | 13 J | | 13 D | | 13 M | 20 | 13 V | |
| 14 M | 03 | 14 V | | 14 V | | 14 L | | 14 M | | 14 S | |
| 15 M | | 15 S | | 15 S | | 15 M | 16 | 15 J | | 15 D | |
| 16 J | | 16 D | | 16 D | | 16 M | | 16 V | | 16 L | |
| 17 V | | 17 L | | 17 L | | 17 J | | 17 S | | 17 M | 25 |
| 18 S | | 18 M | 08 | 18 M | 12 | 18 V | | 18 D | | 18 M | |
| 19 D | | 19 M | | 19 M | | 19 S | | 19 L | | 19 J | |
| 20 L | | 20 J | | 20 J | | 20 D | | 20 M | 21 | 20 V | |
| 21 M | 04 | 21 V | | 21 V | | 21 L FÉRIÉ | 17 | 21 M | | 21 S | |
| 22 M | | 22 S | | 22 S | | 22 M | | 22 J | | 22 D | |
| 23 J | | 23 D | | 23 D | | 23 M | | 23 V | | 23 L | |
| 24 V | | 24 L | | 24 L | | 24 J | | 24 S | | 24 M | 26 |
| 25 S | | 25 M | 09 | 25 M | 13 | 25 V | | 25 D | | 25 M | |
| 26 D | | 26 M | | 26 M | | 26 S | | 26 L | | 26 J | |
| 27 L | | 27 J | | 27 J | | 27 D | | 27 M | 22 | 27 V | |
| 28 M | 05 | 28 V | | 28 V | | 28 L | 18 | 28 M | | 28 S | |
| 29 M | | | | 29 S | | 29 M | | 29 J FÉRIÉ | | 29 D | |
| 30 J | | | | 30 D | | 30 M | | 30 V | | 30 L | |
| 31 V | | | | 31 L | | | | 31 S | | | |
| JUILLET | | AOÛT | | SEPTEMBRE | | OCTOBRE | | NOVEMBRE | | DÉCEMBRE | |
| 1 M | 27 | 1 V | | 1 L | | 1 M | | 1 S FÉRIÉ | | 1 L | |
| 2 M | | 2 S | | 2 M | 36 | 2 J | | 2 D | | 2 M | 49 |
| 3 J | | 3 D | | 3 M | | 3 V | | 3 L | | 3 M | |
| 4 V | | 4 L | | 4 J | | 4 S | | 4 M | 45 | 4 J | |
| 5 S | | 5 M | 32 | 5 V | | 5 D | | 5 M | | 5 V | |
| 6 D | | 6 M | | 6 S | | 6 L | | 6 J | | 6 S | |
| 7 L | | 7 J | | 7 D | | 7 M | 41 | 7 V | | 7 D | |
| 8 M | 28 | 8 V | | 8 L | | 8 M | | 8 S | | 8 L | |
| 9 M | | 9 S | | 9 M | 37 | 9 J | | 9 D | | 9 M | 50 |
| 10 J | | 10 D | | 10 M | | 10 V | | 10 L | | 10 M | |
| 11 V | | 11 L | | 11 J | | 11 S | | 11 M FÉRIÉ | 46 | 11 J | |
| 12 S | | 12 M | 33 | 12 V | | 12 D | | 12 M | | 12 V | |
| 13 D | | 13 M | | 13 S | | 13 L | | 13 J | | 13 S | |
| 14 L FÉRIÉ | | 14 J | | 14 D | | 14 M | 42 | 14 V | | 14 D | |
| 15 M | 29 | 15 V FÉRIÉ | | 15 L | | 15 M | | 15 S | | 15 L | |
| 16 M | | 16 S | | 16 M | 38 | 16 J | | 16 D | | 16 M | 51 |
| 17 J | | 17 D | | 17 M | | 17 V | | 17 L | | 17 M | |
| 18 V | | 18 L | | 18 J | | 18 S | | 18 M | 47 | 18 J | |
| 19 S | | 19 M | 34 | 19 V | | 19 D | | 19 M | | 19 V | |
| 20 D | | 20 M | | 20 S | | 20 L | | 20 J | | 20 S | |
| 21 L | | 21 J | | 21 D | | 21 M | 43 | 21 V | | 21 D | |
| 22 M | 30 | 22 V | | 22 L | | 22 M | | 22 S | | 22 L | |
| 23 M | | 23 S | | 23 M | 39 | 23 J | | 23 D | | 23 M | 52 |
| 24 J | | 24 D | | 24 M | | 24 V | | 24 L | | 24 M | |
| 25 V | | 25 L | | 25 J | | 25 S | | 25 M | 48 | 25 J FÉRIÉ | |
| 26 S | | 26 M | 35 | 26 V | | 26 D | | 26 M | | 26 V | |
| 27 D | | 27 M | | 27 S | | 27 L | | 27 J | | 27 S | |
| 28 L | | 28 J | | 28 D | | 28 M | 44 | 28 V | | 28 D | |
| 29 M | 31 | 29 V | | 29 L | | 29 M | | 29 S | | 29 L | |
| 30 M | | 30 S | | 30 M | 40 | 30 J | | 30 D | | 30 M | 01 |
| 31 J | | 31 D | | | | 31 V | | | | 31 M | |



Horaires de collecte de 5h à 20h. Règlement de collecte disponible sur www.cctdm.fr

> Certaines collectes ayant lieu un jour férié sont rattrapées, suivez la flèche !

> Plus d'infos ? Service déchets ménagers de TDM : 04 73 53 93 08 / accueil.dechets@cctdm.fr

Celles-sur-Durolle (secteur sud) : lieux-dits Begon, Cornillon, Lignières jeunes, Moulin Planche, Sannajust, Les Prades (côté Pouzet), Pouzet.

Chabreloche (secteur sud) : lieux-dits Le Lac, Les Issards, Chez Roche, Chez Grand Pierre, Gouttenoire, Chez Bigay, Le Pont de Gouttenoire.

Consignes de tri des bacs jaunes (tous les emballages)

Papiers, cartons, emballages en carton :

journaux, magazines, livres, briques, cartonnettes, boîtes...



Tous les emballages en plastique :

flacons, bidons, bouteilles, tubes, sacs et films, pots, boîtes, barquettes...



Tous les emballages en métal :

boîtes, conserves, aérosols, canettes métal, tubes, bouchons, capsules, couvercles...

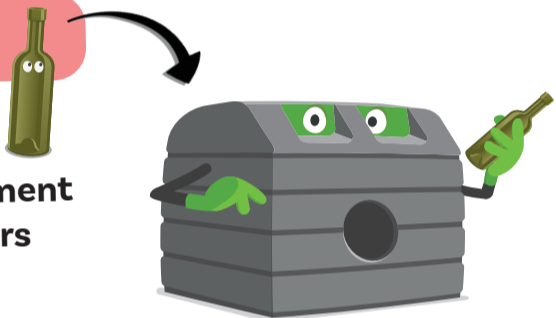


Info tri :
04.73.53.93.08

**DANS LE BAC JAUNE
EN VRAC...**

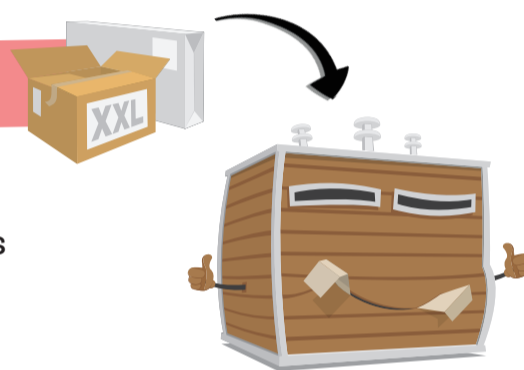
Et le verre ?

À déposer uniquement dans les conteneurs dédiés.



Et les gros cartons ?

Vous pouvez les déposer dans les colonnes à cartons réparties sur TDM ou en déchèterie.



Que faire des déchets alimentaires ?

Trier ses déchets alimentaires est une obligation réglementaire.

TDM met à disposition gratuitement 1 composteur par foyer.

Commande sur www.valtom63.fr/module-composteurs.

Des composteurs collectifs sont aussi en place dans les quartiers et villages.



4 déchèteries réparties sur le territoire

Pour vos déchets volumineux, déchets verts, déchets dangereux, électriques, meubles, gravats, bois, plâtre, batteries... :

Thiers (ZI de Matussière, rue du Forez)

Puy-Guillaume (ZI de l'Etang et de l'Ache, rue de l'Ache)

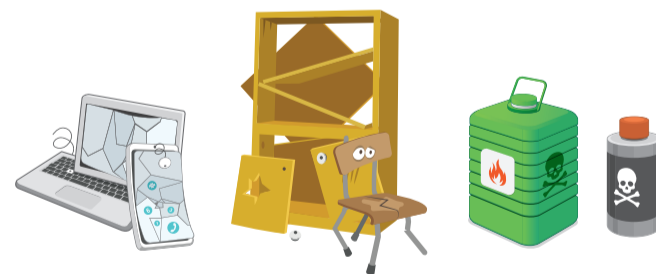
Courpière (ZA de Lagat, rue Francisque Sauzedde)

Saint-Rémy-sur-Durolle (300 route des Roses Trémières)

Ouvertes du lundi au samedi

9h15 - 12h / 13h30 - 17h15

(sauf horaires d'été, du 15 juin au 15 septembre : 7h30-14h)



Et aussi...

Stop-pub : pour l'obtenir, contactez votre Mairie ou le service déchets ménagers de TDM au 04.73.53.93.08.

Broyage des déchets de jardin à domicile : prenez rendez-vous au 04.73.53.93.08 (service destiné aux particuliers, sur demande, gratuit la première heure, à raison de deux fois par an. Voir conditions auprès du service).

Collecte des encombrants à domicile : dates et lieux prévus sur demande au 04.73.80.26.60 (service destiné aux particuliers, gratuit. Voir conditions auprès du service).